

Обновленная информация о рыболовных фермах вдоль побережья Китая.

P&I Корреспонденты "Ингосстраха" в Китае Oasis P&I, держат нас в курсе последних событий, касающихся обновленной информации о рыболовных фермах вдоль побережья Китая.

Обновленная информация о рыболовных фермах вдоль побережья Китая

Напоминаем Судовладельцам о необходимости проявления осторожности в отношении рыболовных ферм при заходе в китайские порты, особенно в те, где имели место инциденты, связанные с причинением вреда рыболовным фермам морскими судами.



Карта побережья с отметками, где чаще всего случаются инциденты с рыболовными фермами

Ниже вы можете ознакомиться с краткой информацией, подготовленной Oasis P&I в отношении рыболовных ферм в китайских портах для использования Судовладельцами, которые планируют заходы в эти порты.

Далянь

На карте ниже красным цветом выделен район, где недавно были предъявлены претензии касательно повреждения рыболовных ферм вблизи Даляня, согласно следующим координатам:

38°53.513'N, 122°03.333'E

38°53.988'N, 122°02.907'E

38°54.754'N, 122°03.423'E

38°55.787'N, 122°04.449'E

38°57.355'N, 122°11.263'E

38°56.963'N, 122°11.69'E

38°55.507'N, 122°9.512'E

38°53.405'N, 122°5.48'E

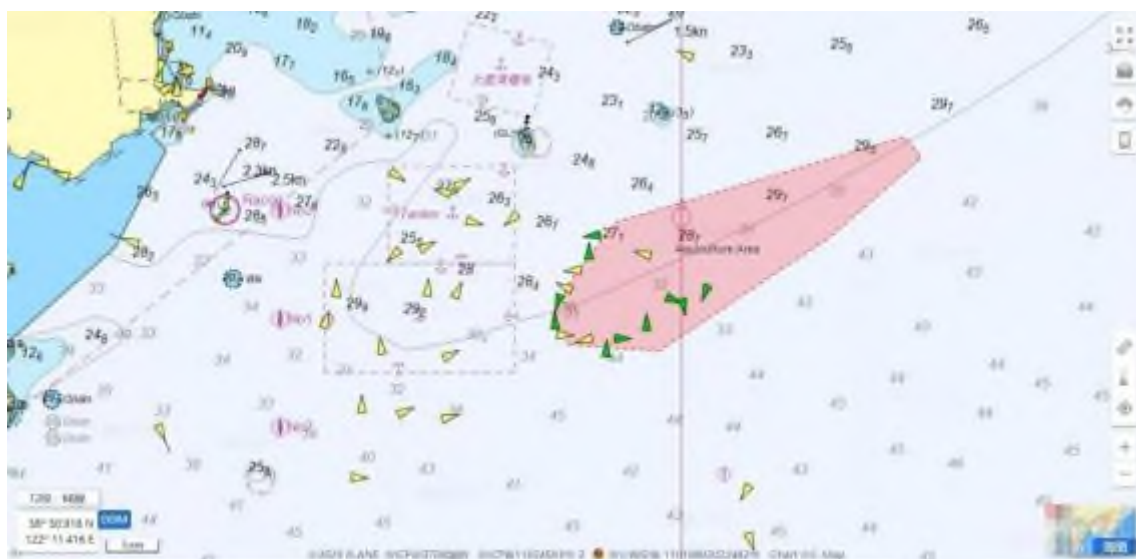


Иллюстрация рыболовных ферм в окрестностях Даляня

Эта зона расположена к востоку от якорной стоянки Даяовань, где суда обычно становятся на якорь перед заходом в Далянь или близлежащие порты.

С октября 2024 года для рыболовных ферм в водах вблизи якорной стоянки Даяовань были отмечены зоны в AIS с обозначением «Зона аквакультуры**» для предупреждения проходящих судов. Однако следует отметить, что не все рыболовные фермы оснащены такими устройствами.

Тяньцзинь

Большинство рыболовных ферм в окрестностях Тяньцзиня занимаются аквакультурой на мелководье, что не оказывает существенного влияния на морские суда. В последние годы несколько рыболовецких хозяйств были повреждены в районе, отмеченном красным на карте ниже, который определяется следующими четырьмя координатами:

39°19.570'N, 119°37.725'E

39°19.430'N, 119°38.580'E

39°15.861'N, 119°36.901'E

39°15.973'N, 119°36.160'E



Иллюстрация рыболовных ферм в окрестностях Тяньцзиня

Этот район расположен относительно далеко от берега, а глубина морской воды достигает около 20 м. Суда, следующие в такие порты, как Тяньцзинь, Цзинтан, Циньхуандао и Хуанхуа могут проходить через этот район.

Яньтай

Согласно навигационному предупреждению, опубликованному MSA провинции Шаньдун 12 января 2024 года, к югу от общественного судоходного пути между Яньтаем и Вэйхайем расположено множество рыболовецких хозяйств, которые

обозначены следующими четырьмя координатами и выделены светло-зеленым цветом на карте ниже:

37°38'39" N, 121°38'48" E;

37°39'24" N, 121°56'30" E;

37°34'30" N, 121°45'20" E;

37°33'24" N, 121°38'48" E.

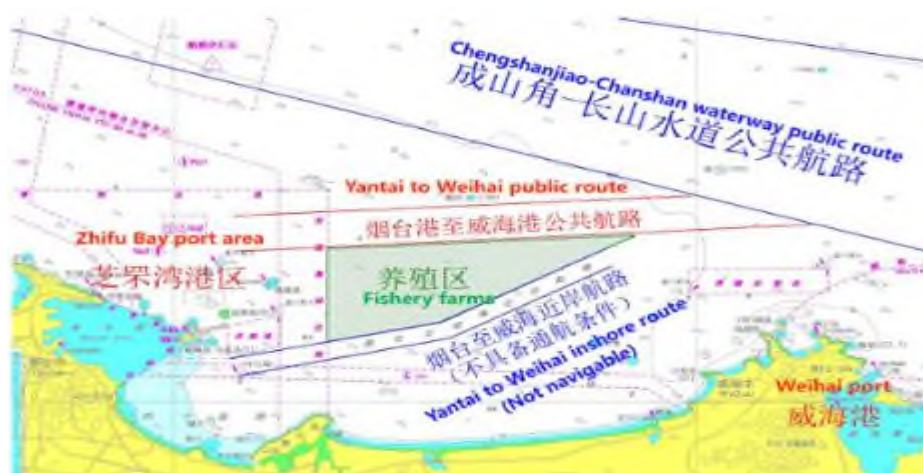


Иллюстрация рыболовных ферм в окрестностях Яньтай

Лайчжоу

Спутниковый мониторинг морской аквакультуры в портах Лайчжоу показывает, что в этом районе имеется множество рыболовных ферм, расположенных в непосредственной близости от судоходных каналов, согласно карте ниже.

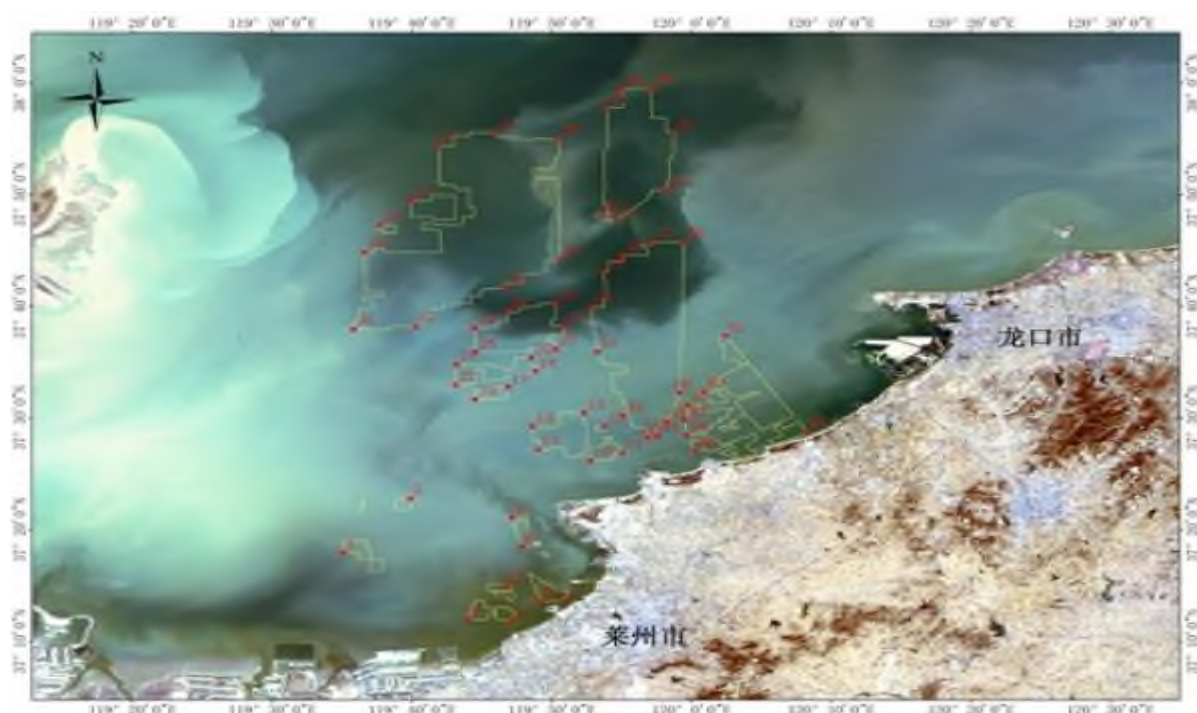


Иллюстрация рыболовных ферм в окрестностях Лайчжоу

Координаты границ основных рыболовных ферм указаны ниже:

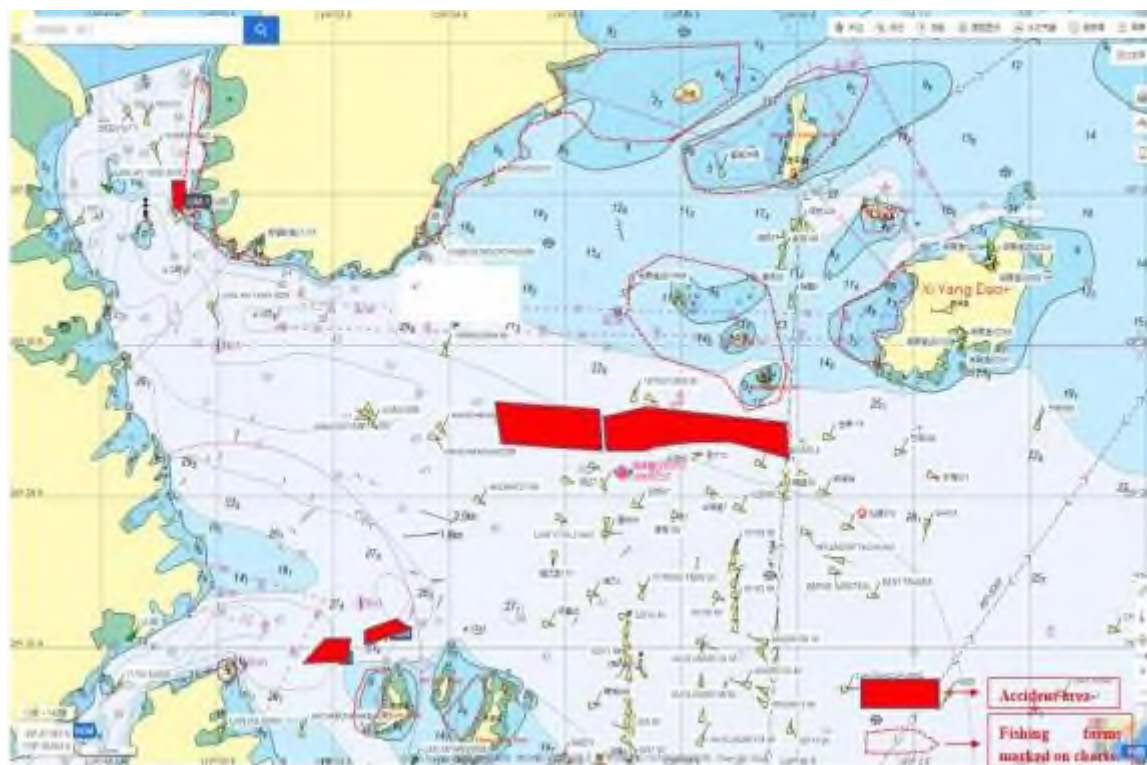
No.	N (°)	E (°)
1	37.2986	119.5853
2	37.1995	119.7341
3	37.1974	119.7858
4	37.2529	119.7840
5	37.3793	119.6648
6	37.2264	119.8201
7	37.2278	119.8478
8	37.3079	119.7983
9	37.3508	119.7869
10	37.4358	119.8798
11	37.4477	119.9177
12	37.4876	119.8971
13	37.5069	119.8723
14	37.4872	119.8111
15	37.4530	119.8175
16	37.5275	119.7423
17	37.5457	119.7817
18	37.5697	119.8146
20	37.5888	119.8088
21	37.5796	119.7202
22	37.5494	119.7193
23	37.6030	119.8386
24	37.6375	119.8485
25	37.6702	119.8386
26	37.6586	119.7807
27	37.6339	119.7420
28	37.5985	119.7427
29	37.7362	119.8440
30	37.9169	119.8417
31	37.9260	119.7680
32	37.9060	119.6982
33	37.8238	119.6650

34	37.7877	119.6290
35	37.7471	119.6106
36	37.6319	119.5972
37	37.6360	119.6717
38	37.6942	119.7785
39	37.9909	119.9517
40	37.9906	119.9170
41	37.9626	119.8988
42	37.8026	119.8950
43	37.7956	119.9113
44	37.8396	119.9689
45	37.9257	119.9796
46	37.7618	119.9909
47	37.7627	119.9548
48	37.7430	119.9186
49	37.7169	119.8948
50	37.6653	119.8818
51	37.5985	119.8887
52	37.5033	119.9191
53	37.4708	119.9490
54	37.4727	119.9593
55	37.4935	119.9710
56	37.5375	119.9857
57	37.5185	119.9963
58	37.4968	119.9922
59	37.4746	119.9943
60	37.4508	120.0059
61	37.4781	120.1385
62	37.6224	120.0410
63	37.5391	120.0157

Ниндэ и Кемен

В последние годы в Ниндэ и Кемене наблюдается рост числа претензий в отношении повреждения морскими судами рыбоводческих хозяйств. На карте ниже показано расположение рыбоводческих хозяйств, информация о которых

получена от местных источников, а также из дел, которые рассматривались Oasis P&I в этих районах.



Рекомендации судовладельцам:

1. Обратите внимание, что вышеупомянутые местоположения рыбоводческих хозяйств не являются исчерпывающими, точными или постоянными, поскольку они носят сезонный характер и могут периодически меняться без предварительного уведомления. Поэтому судам настоятельно рекомендуется заранее получить актуальную информацию о рыболовных фермах у местного агента, ознакомиться с обновленными картами и навигационными предупреждениями, выпущенными местными властями, а также вести усиленное наблюдение при навигации в этих районах.

2. Рекомендуется соблюдать движение в рамках официально рекомендованных каналов при заходе в порты. Как правило, вероятность того, что рыболовные фермы находятся на официальных каналах и обычных маршрутах невелика, но эту возможность нельзя полностью исключить. Тем не менее, требуется особая осторожность.

3. По возможности избегайте входа в вышеупомянутые порты или якорные стоянки и выхода из них в ночное время или в периоды плохой видимости.

4. Рекомендуется постоянное надлежащее наблюдение во время навигации, проверка АИС и радаров, а также осуществление визуального наблюдения. Многие рыболовные фермы не оснащены АИС или радарными отражателями. Некоторые рыболовные сети находятся под поверхностью воды, и их может быть трудно обнаружить визуально.

Полный текст циркуляра доступен по [ссылке](#).